

intellinox

Économisez l'énergie. Savourez le confort.



Hottes Intellinox®

Conçues pour l'efficacité énergétique et la conformité aux normes, les hottes Intellinox® offrent une solution fiable et performante, parfaitement adaptée aux réalités des cuisines professionnelles.

Du prêt-à-installer au sur mesure, nous avons la solution qu'il vous faut.

Bénéfices

Conformité

- Hottes Type I homologuées c-UL-us
- Conforme au NFPA 96

Durabilité

Construction robuste en acier inoxydable, calibre 18

Performance

Défecteur en façade améliorant la captation des fumées

Filtration

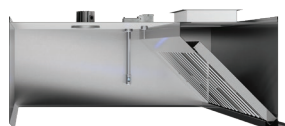
Protégez vos installations et réduisez vos coûts d'entretien en optant pour une filtration à haute efficacité.

Garantie

Garantie limitée de 3 ans sur les pièces

SÉRIE H1

Hotte à graisse



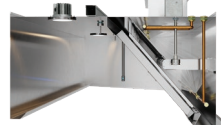
SÉRIE H2

Hotte à vapeur



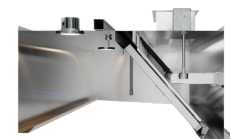
SÉRIE H3

Hotte à graisse
Filtration haute efficacité
et autonettoyante



SÉRIE H4

Hotte à graisse
Filtration haute efficacité



SÉRIE F1

Filtre à chicanes



SÉRIE F2

Filtre amovible
à haute efficacité



L'intelligence qui fait la différence.



Les hottes Intellinox® peuvent intégrer la technologie ECOAZUR® dès leur fabrication, pour une cuisine écoénergétique et connectée. Réduisez en moyenne de 40 à 60 % vos coûts énergétiques et les émissions de GES.

Hottes économiques

Optimisez vos coûts et vos échéanciers en optant pour nos formats de hottes standards et prêtes à livrer.

Modèle	Disposition	Longueur	Profondeur	Hauteur
H1-100-E1	Murale	4'	46"	20"
H1-100-E2		6'		
H1-100-E3		8'		
H1-100-E4		10'		
H1-200-E1	Îlot simple	4'	46"	20"
H1-200-E2		6'		
H1-200-E3		8'		
H1-200-E4		10'		

Inclusions : filtres à chicanes en acier inoxydable, godet à graisse, étriers de suspension, fixture de lumière et collet soudé sur mesure en usine.



SÉLECTION DE HOTTE

	H1	HL1	H3	H4	H2
Application	Type I : hotte à graisse à usage intensif				Type II : hotte à vapeur
Disposition	Murale, îlot simple	Îlot filtres en V	Murale, îlot simple		Murale, îlot
Efficacité de la filtration	Filtres F1 : standard Filtres F2 : élevée		Élevée		N/A
Filtres haute efficacité autonettoyants	N/A	N/A	Oui	Non	N/A
Homologation	c-UL-us (UL710, ULC-S646) No. de dossier: MH63359				

CONFIGURATIONS DISPONIBLES

	H1	HL1	H3	H4	H2
Construction					
Acier inoxydable 430	•	•	•	•	•
Acier inoxydable 304	•	•	•	•	•
Étriers de suspension	•	•	•	•	•
Godet à graisse	•	•		•	
Espaceur 3", arrière / gauche / droit	•	•	•	•	
Hotte en pente pour plafond bas	•	•	•	•	•
Cabinet utilitaire 12", gauche / droit	•	•	•	•	•
Éclairage					
DEL encastré, 15W, 1250 lumens, préfilé à une boîte de jonction	•	•	•	•	•
Fixture de lumière préfilée à une boîte de jonction	•	•	•	•	•
Plenum d'alimentation perforé (livré séparément à la hotte)					
Plenum d'alimentation sur mesure, 18" x longueur de la hotte	•	•	•	•	•
Plenum d'alimentation standard, 24" x 48"	•	•	•	•	•
Plenum d'alimentation standard, 24" x 24"	•	•	•	•	•
Filtration					
Filtres à chicanes, en acier inoxydable (F1)	•	•	•	•	
Filtres modulaires à haute efficacité, en acier inoxydable (F2)	•	•			
Filtration intégrée à haute efficacité			•	•	
Filtration intégrée à haute efficacité et autonettoyante			•		
Panneaux latéraux					
Panneaux à angle (gauche, droit)	•	•	•	•	•
Panneaux pleine hauteur (gauche, droit)	•	•	•	•	•
Habillage					
Revêtement mural sous la hotte, en acier inoxydable	•	•	•	•	•
Habillage entre la hotte et le plafond, en acier inoxydable	•	•	•	•	•
ECOAZUR® (système de ventilation à la demande)					
Température	•	•	•	•	•
Détection optique Iris Bleu®	•	•	•	•	•
Volets motorisés modulants	•	•	•	•	•

PERFORMANCE DE FILTRATION

Hottes et filtres	Débit de la hotte (PCM/pi)	Chute de pression aux filtres ¹ (po H ₂ O)	Efficacité de la filtration selon la taille des particules ²						
			1,3-1,6µm	1,6-2,2µm	2,2-3µm	3-4µm	4-5,5µm	5,5-7µm	7-10µm
Hottes de série H1 avec filtres F2-2020	250	0,41	1 %	2 %	20 %	55 %	80 %	90 %	95 %
	375	0,85	3 %	12 %	48 %	78 %	90 %	95 %	98 %
	500	1,44	10 %	29 %	67 %	87 %	94 %	97 %	99 %
Hottes de série H3 et H4	175	0,32	3 %	4 %	14 %	46 %	82 %	98 %	100 %
	330	0,84	3 %	12 %	49 %	87 %	98 %	100 %	100 %
	485	1,40	1 %	20 %	68 %	95 %	99 %	100 %	100 %

intellinox

Intellinox Technologies Inc.
1677, avenue des Affaires, Québec, QC G3J 1Y7 CANADA
ecoazur.com | intellinox.com

1 Les pressions indiquées correspondent à la chute de pression aux filtres uniquement. La pression requise au collet doit être calculée par Intellinox selon les dimensions de la hotte.

2 Efficacité selon le Standard ASTM F2519-05, modifié pour accommoder différents débits.

© 2026 INTELLINOX TECHNOLOGIES INC. TOUS DROITS RÉSERVÉS.
LES SPÉCIFICATIONS PEUVENT ÊTRE MODIFIÉES À MESURE QUE
LES MISES À JOUR SONT EFFECTUÉES